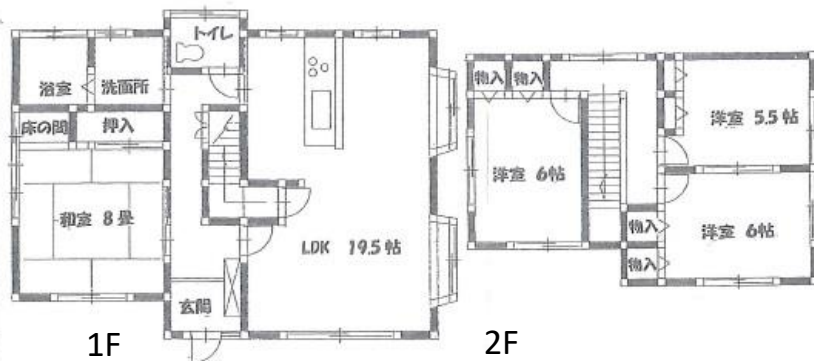




**あすみ野団地  
中古住宅**

**敷地65坪  
建坪33坪 4LDK  
リビング19.5帖  
太陽光パネル4Kw**



物件種目	<b>中古戸建住宅</b>		
最寄駅			
間取タイプ	<b>4LDK</b>		
価格	<b>1,350万円 (税込)</b>		
所在地	滝沢市湯舟沢222番地712		
交通	県交通あすみ野中央バス停 徒歩2分		
土地面積	公簿 217.42 m <sup>2</sup>	ほかに私道面積	
建物	構造・規模	木造亜鉛メッキ鋼板葺 2階建	
	面積	111.78m <sup>2</sup> (1階70.38m <sup>2</sup> 2階41.40m <sup>2</sup> )	
	間取内訳	LDK19.5帖、洋室5.5帖、洋室6帖×2、和室8帖	
土地権利	所有権	地目	宅地
都市計画	市街化調整区域	用途地域	無指定
建ぺい率	50%	容積率	80%
他の制限			
築年月	平成11年10月	駐車場	2台
現況	空	引渡日	即時
建築確認			
接道状況	公道 東側 6m		
設備	上水道/公営 下水道/公営 IHクッキングヒーター エコキュート 太陽光パネル4kw搭載		
備考			
会員番号		物件番号	

物件番号

岩手県知事免許 (4) 第 2232 号

**有限会社 ライトハウス**

〒020-0822 岩手県盛岡市茶畑一丁目12番17

**TEL:019(626)0012  
FAX:019(626)0038**

【客付会社様へ】

- 手数料: 3%+6万+消費税
- 取引態様: 仲介
- 情報公開日: 2021.11.5

物件所在