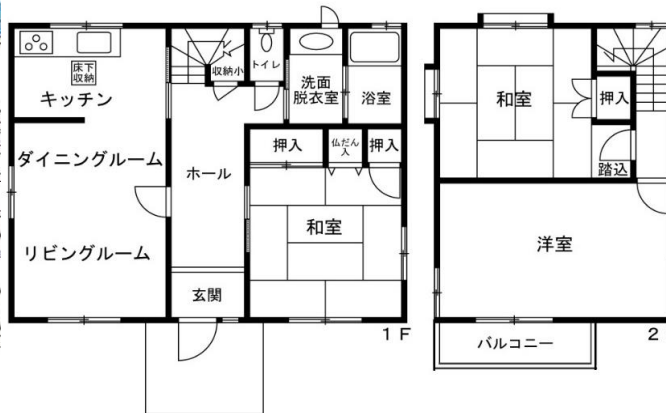


南側道路に付日当たり良好！  
土地59坪 建物31坪

国道4号線矢巾駅交差点口より200m  
JR矢幅駅まで2,300m  
2km圏内にスーパー、銀行等  
充実の住環境



※図面と現況が異なる場合は、  
現況優先とさせていただきます。

物件種目	<b>中古戸建住宅</b>		
最寄駅	JR矢幅駅2.3km		
間取タイプ	3LDK		
価格	1,050万円(税込)		
所在地	矢巾町大字西徳田第6地割118-34		
交通	JR矢幅駅2.3km 岩手県交通下田橋バス停280m		
土地面積	公簿 196.01 m <sup>2</sup>	ほかに私道面積	
建物	構造・規模	木造垂鉛メッキ鋼板葺 2階建	
	面積	101.04m <sup>2</sup> (1階63.43m <sup>2</sup> 2階37.61m <sup>2</sup> )	
	間取内訳	洋×1、和×2、LDK	
土地権利	所有権	地目	宅地
都市計画	市街化区域	用途地域	第1種住居地域
建ぺい率	60%	容積率	200%
他の制限	22条区域		
築年月	平成1年10月	駐車場	2台
現況	空	引渡日	即時
建築確認			
接道状況	南 公道 6m		
設備	上水道/公営 下水道/公営 ガス/集中プロパン		
備考	未登記物置あり		
会員番号		物件番号	

物件番号

岩手県知事免許(4)第 2232 号

有限会社 ライトハウス

〒020-0822 岩手県盛岡市茶畑一丁目12番17

TEL:019(626)0012  
FAX:019(626)0038

【客付会社様へ】

- 手数料: 3%+6万+消費税
- 取引態様: 仲介(専任)
- 情報公開日: 2020.6.29

物件所在