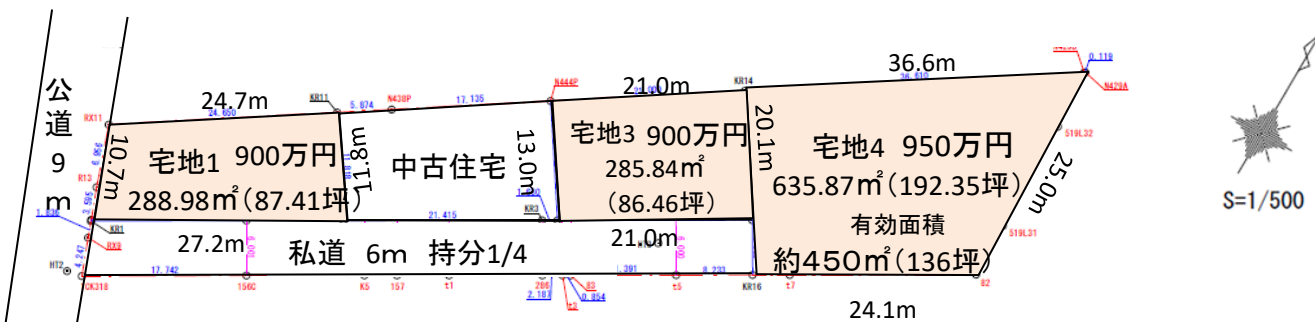
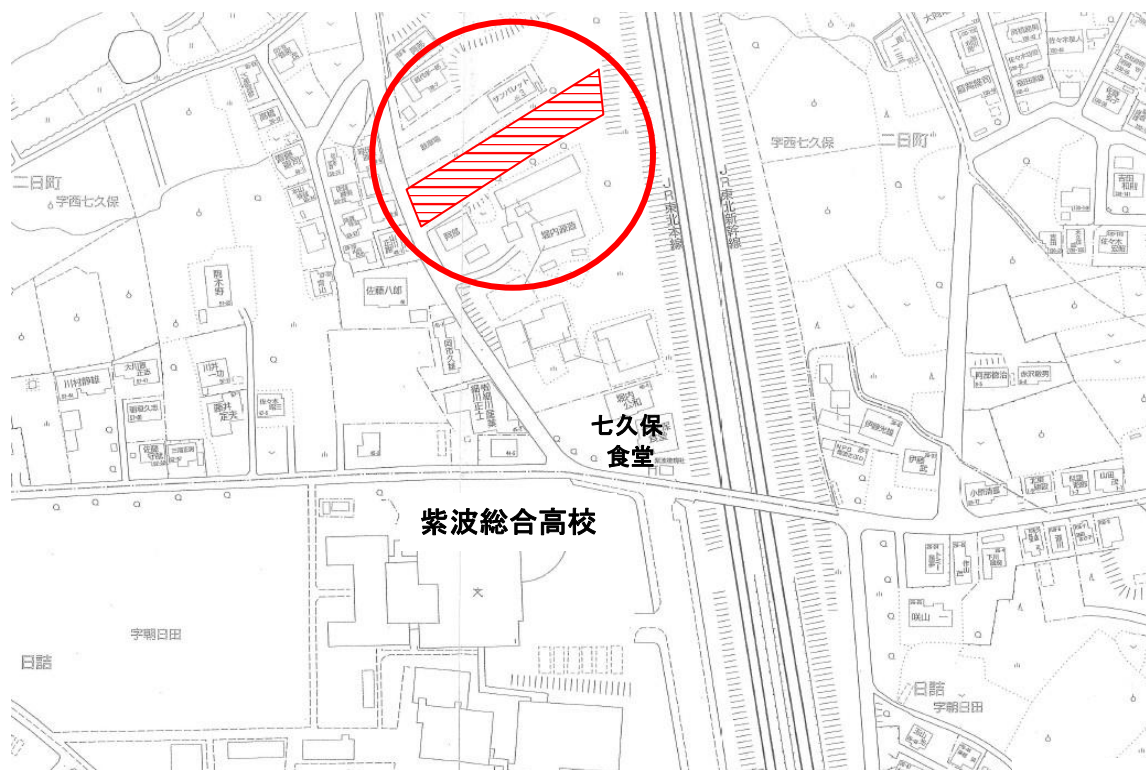


紫波町西七久保分譲地

陽当たり良好、ゆとりの広さ



物件種目	売地		
最適用途	住宅用地		
最寄駅	JR紫波中央駅		
土地面積	宅地1 288.98㎡ 宅地4 635.87㎡	宅地3 285.84㎡	ほか 私道面積 430㎡持分1/4
価格	宅地 1・3 900万円 宅地 4 950万円	3.3㎡ 単価	

所在地	紫波町二日町西七久保 39-54、39-56、39-57、39-9		
交通	JR紫波中央1,200m 岩手県交通御幸新道バス停1,000m		
土地権利	所有権	地目	宅地
都市計画	区域内	用途地域	非線引
建ぺい率	70%	容積率	200%
他の制限			
地勢	平坦		
引渡条件			
現況	更地	引渡日	令和6年4月末
接道状況 (角地・間口)	南西 私道6m(持分1/4)を経て西側公道10m		
設備	上水道/公営 下水道/公営 ガス/プロパン		
備考	都市計画道路予定地(見直し予定) 宅地4面積635.87㎡(192.35坪)有効面積約450㎡(136坪)		
会員番号		物件番号	

物件番号

岩手県知事免許 (4) 第 2232 号

〒020-0822 岩手県盛岡市茶畑一丁目12番17

有限会社 ライトハウス

TEL:019(626)0012
FAX:019(626)0038

【客付会社様へ】

- 手数料: 無
- 取引態様: 売主
- 情報公開日: 2023.10.10

物件所在