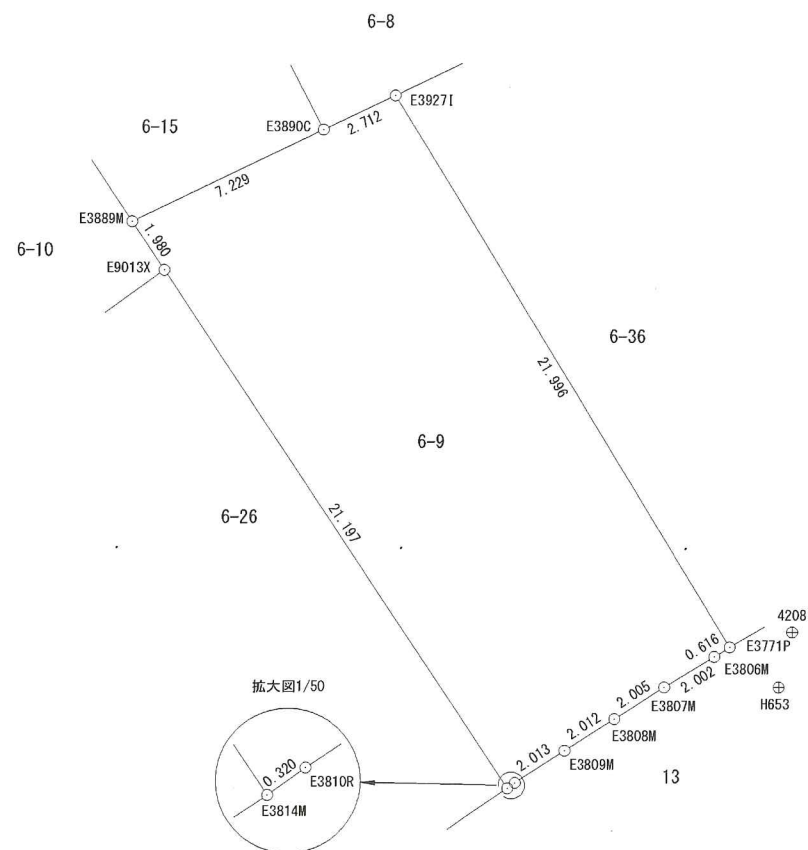


地番	6-9	地積測量図
土地の所在	宮古市宮町四丁目	

地番	6-9			
境界点	X座標 (X <sub>n</sub> )	Y座標 (Y <sub>n</sub> )	点間距離	備考
E3889M	-39474.013	94266.680	7.229	
E3890C	-39470.861	94273.186	2.712	
E3927I	-39469.691	94275.633	21.996	
E3771P	-39488.477	94287.076	0.616	
E3806M	-39488.805	94286.554	2.002	
E3807M	-39489.850	94284.846	2.005	
E3808M	-39490.932	94283.157	2.012	
E3809M	-39492.017	94281.462	2.013	
E3810R	-39493.123	94279.780	0.320	
E3814M	-39493.310	94279.520	21.197	
E9013X	-39475.662	94267.777	1.980	
計算方法	2F=Σ [X <sub>n</sub> (Y <sub>n+1</sub> - Y <sub>n-1</sub> ) ]			
信面積	425.035616			
面積	212.5178080			
地積	212.51 m <sup>2</sup>			

点名	X座標	Y座標	種別	標識	備考
4205	-39445.282	94259.945	4級基準点	鉄	
4208	-39487.957	94289.210	4級基準点	鉄	
H608	-39449.780	94251.300	補助基準点	鉄	
H653	-39489.837	94288.759	補助基準点	鉄	

世界測地系 (測地成果2011)  
 平面直角座標系の番号又は記号：X  
 一筆地測量年月日：令和1年9月2日



境界点名	境界標の種類
00000S	標石
00000P	プラスチック杭
00000C	コンクリート杭
00000M	プレート
00000R	鉄
00000I	表示杭
00000N	刻み
00000K	塀・その他角
00000X	計算点

作業機関	盛岡市中野一丁目20番33号 公益社団法人 岩手県公共嘱託登記土地家屋調査士協会 (令和1年11月15日作成)	縮尺
------	---	----

計画機関	震災復興型登記所備付地図作成作業 盛岡地方法務局	縮尺 1/250
------	-----------------------------	----------