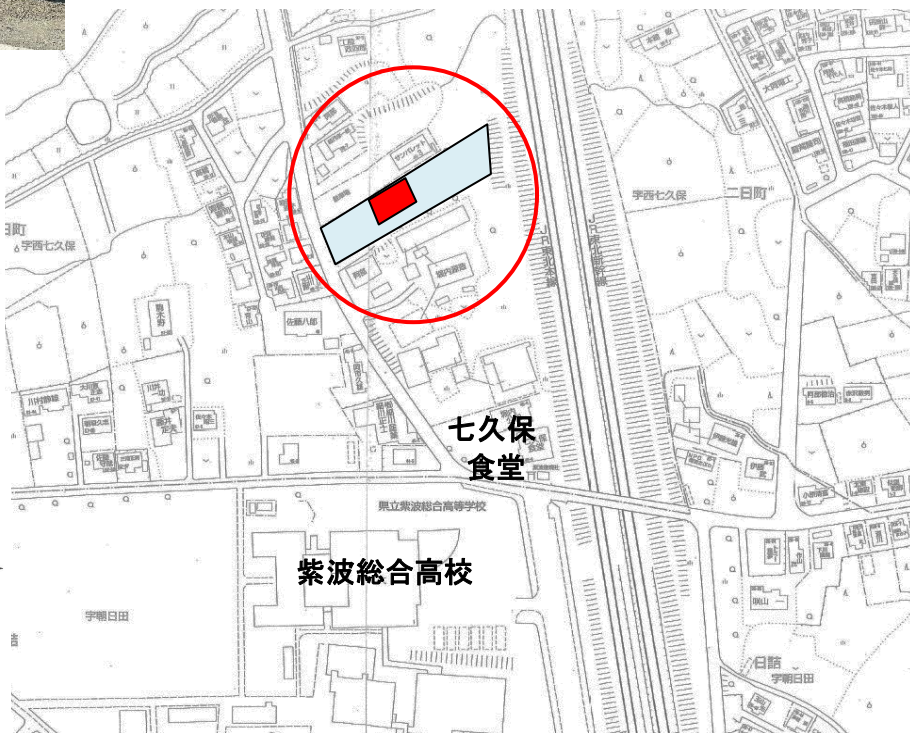
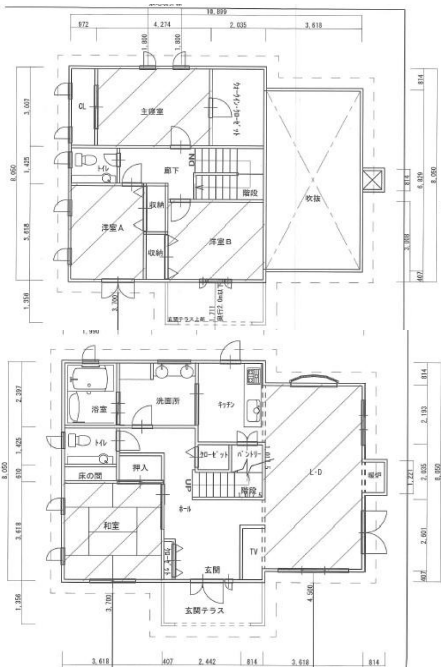
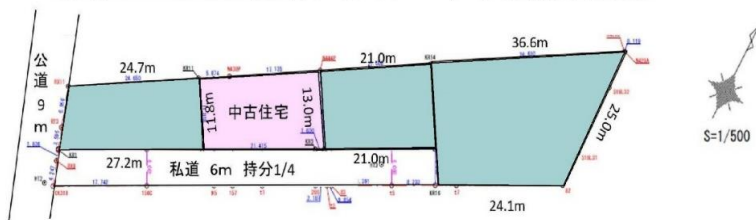




紫波中央駅まで1,200m 土地86.6坪 建物40.8坪
リフォーム済中古住宅



2023年9月リフォーム

クロス・畳・襖全面貼替・外壁・屋根塗装・ガスコンロ・レンジフード・トイレ2か所・給湯ボイラー
エアコン1台・FF暖房1台・インターホン・照明器具 交換

物件種目	中古戸建住宅
最寄駅	JR紫波中央駅
間取タイプ	4LDK
価格	1,980万円 (税込)

所在地	紫波町二日町字西七久保39-55		
交通	岩手県交通御幸新道バス停1,000m JR紫波中央駅1,200m		
土地面積	公簿 286.20 m ²	ほかに私道面積	430m ² (持分1/4)
建物	構造・規模	木造枠組工法 2階建	
	面積	135.2m ² (1階84.05m ² 2階51.15m ²)	
	間取内訳	4LDK	
土地権利	所有権	地目	宅地
都市計画	区域内	用途地域	無指定
建ぺい率	70%	容積率	200%
他の制限			
築年月	平成10年8月	駐車場	有
現況	空	引渡日	即時
建築確認			
接道状況	南西私道6m(持分1/4)を経て西側公道9m		
設備	上水道/公営 下水道/公営 ガス/プロパン トイレ・給湯・エアコン(1)・FF(1)他 新品交換済(2023年9月)		
備考	2×6高気密高断熱住宅 クロス・畳・襖全面貼替・外壁・屋根塗装(2023年9月)		
会員番号		物件番号	

物件番号

岩手県知事免許(4)第 2232 号

有限会社 ライトハウス

〒020-0822 岩手県盛岡市茶畑一丁目12番17

TEL:019(626)0012
FAX:019(626)0038

【客付会社様へ】

- 手数料: 無
- 取引態様: 売主
- 情報公開日: 2024.4.5

物件所在