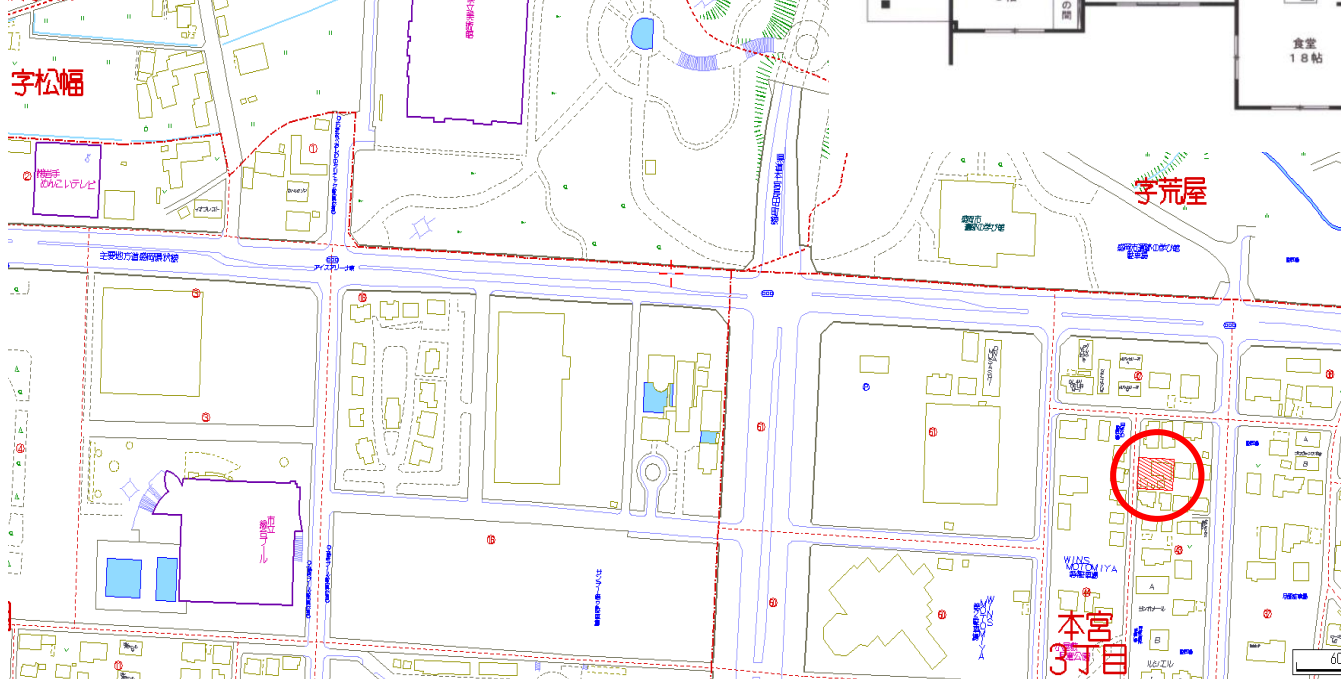
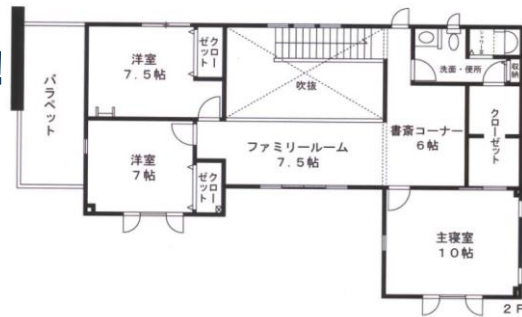


本宮3丁目

土地123坪、建物54.6坪 中央公園まで400m!



物件種目	中古戸建住宅
最寄駅	JR盛岡駅
間取タイプ	4LDK
価格	6,500万円 (税込)

所在地	盛岡市本宮3丁目43-45		
交通	JR盛岡駅1.7km 岩手県交通原敬記念館前400m		
土地面積	公簿 408.46 m ²	ほかに私道面積	
建物	構造・規模	木造スレート葺 2階建	
	面積	180.52m ² (1階97.71m ² 2階82.81m ²)	
間取内訳	LDK、和室×1、洋室×3		
土地権利	所有権	地目	宅地
都市計画	市街化区域	用途地域	第1種住居地域
建ぺい率	60%	容積率	200%
他の制限	準防火地域		
築年月	平成19年1月	駐車場	カーポート2台+2台
現況	居住中	引渡日	令和5年6月以降
建築確認			
接道状況	西 公道5m		
設備	セントラルヒーティング エアコン8台 融雪装置		
備考	三井ホーム施工 居住中に付、内覧希望の場合は内覧日時要予約		
会員番号		物件番号	

物件番号

岩手県知事免許 (4) 第 2232 号

〒020-0822 岩手県盛岡市茶畑一丁目12番17

有限会社 ライトハウス

TEL:019(626)0012

FAX:019(626)0038

【客付会社様へ】

- 手数料: 3%+6万+消費税
- 取引態様: 仲介(専任)
- 情報公開日: 2022.9.1

物件所在